

mLabs[®]AMH

Hormon antymüllerowski
Szybka ocena rezerwy jajnikowej



mLabs® AMH

Hormon antymüllerowski

Szybka ocena rezerwy jajnikowej



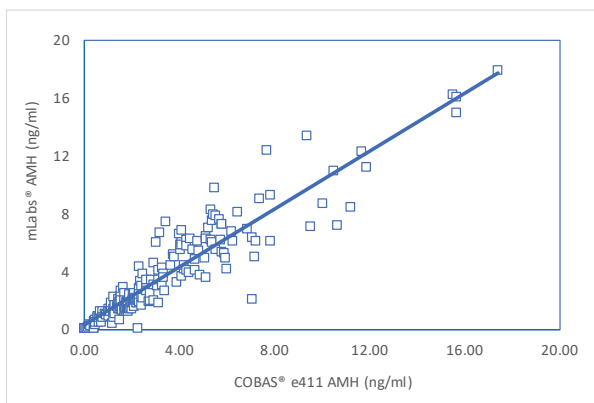
Cechy

- Łatwy w użyciu - obsługa za pomocą ekranu dotykowego
- Szybki - wyniki ilościowe w ciągu 4 - 8 minut
- Stabilny - sygnał jest stabilny po badaniu i pozostaje stały przez co najmniej 30 minut
- Precyzyjny - %CV przy odcięciu ~ 12%
- Opatentowana technologia mikroprzepływowa umożliwia bardzo precyzyjne i wiarygodne ilościowe fluorescencyjne testy immunologiczne

Znaczenie kliniczne

- Ocena rezerwy jajnikowej
- Przewidywanie odpowiedzi na stymulację jajników
- Choroby endokrynologiczne jajnika lub diagnostyka związana z nowotworem

Test mLabs® AMH wykazuje silną korelację z testem Roche Cobas® e411 AMH dla próbki surowicy. Współczynnik korelacji wynosi 0,93 przy przecięciu 0,2595 ng / ml i nachyleniu 1,0029.



Nazwa produktu	mLabs® AMH
Numer katalogowy	M101-091016
Typy próbek	250 µL próbka surowicy, osocza lub krwi pełnej
Czułość	0,1 ng/ml
Zakres pomiarowy	od 0,1 do 25 ng/ml
Warunki przechowywania	2 - 8°C
Okres ważności	12 miesięcy
Kontrola	M101 - 091020 2 Poziomy liofilizowanej kontroli



Red Med Poland Sp. z o. o.

Infolinia: 801 011 041

T.: 32 249 00 70 - Chorzów

www.redmed.pl

bok@redmed.pl